
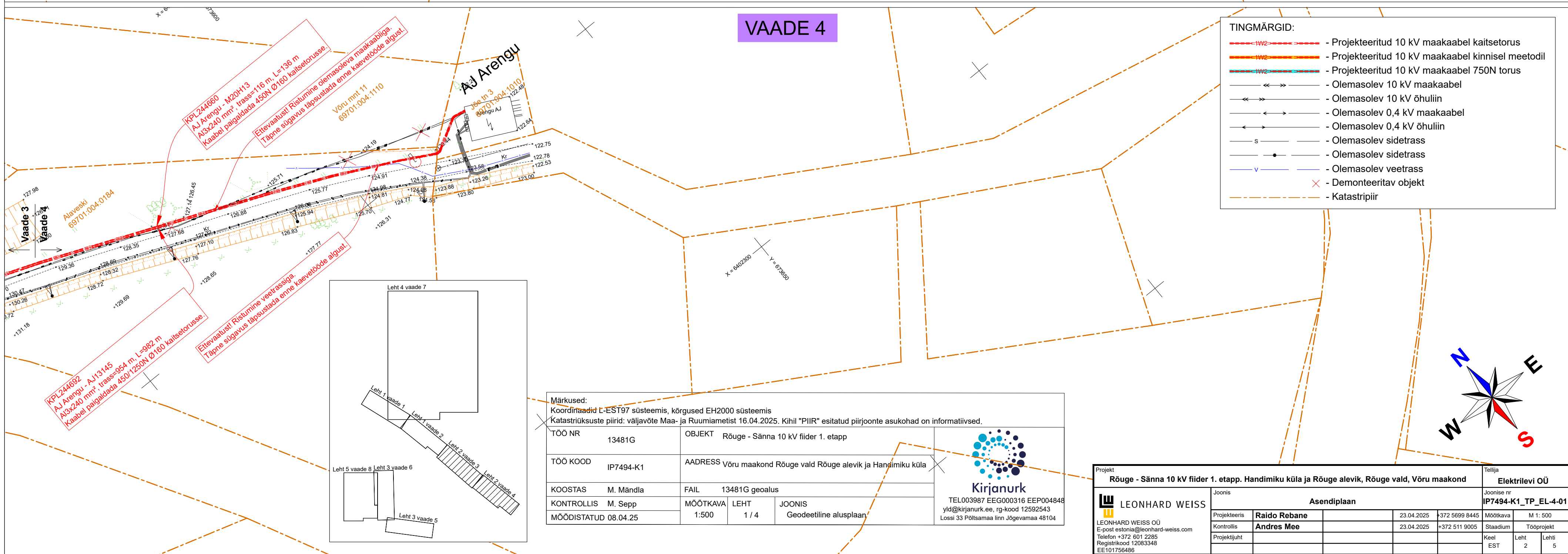
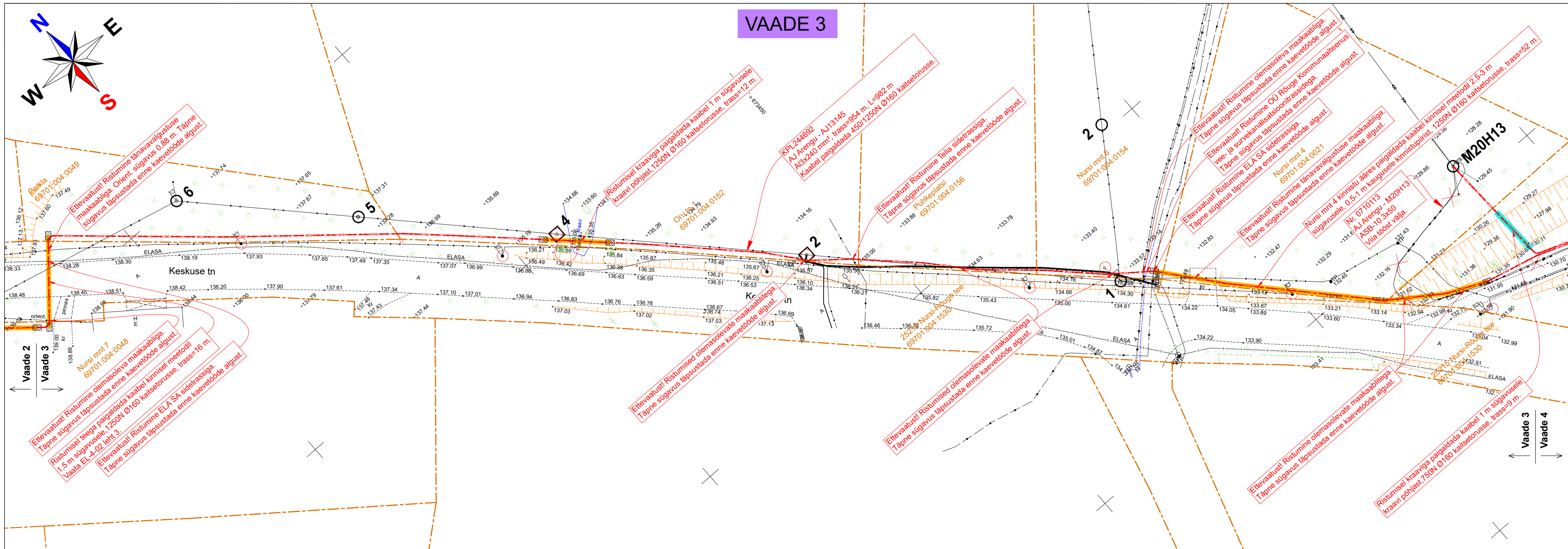


Projekt					Tellija			
Rõuge - Sänna 10 kV fider 1. etapp. Handimiku küla ja Rõuge alevik, Rõuge vald, Võru maakond					Elektrilevi OÜ			
 LEONHARD WEISS		Joonis			Joonis nr			
<div>LEONHARD WEISS OÜ E-post estonia@leonhard-weiss.com Telefon +372 601 2285 Registrikood 12083348 EE101756486</div>		Asendiplaan			IP7494-K1_TP_EL-4-01			
		Projekteeris	Raido Rebane	23.04.2025	+372 5699 8445	Mõõtikava	M 1: 500	
		Kontrollis	Andres Mee	23.04.2025	+372 511 9005	Staadium	Tööprojekt	
		Projekti juht				Keel	Leht	Lehti
						EST	1	5





TINGMÄRGID:	
	- Projekteeritud 10 kV maakaabel kaitsetorus
	- Projekteeritud 10 kV maakaabel kinnisel meetodil
	- Projekteeritud 10 kV maakaabel 750N torus
	- Olemasolev 10 kV maakaabel
	- Olemasolev 10 kV õhuliin
	- Olemasolev 0,4 kV maakaabel
	- Olemasolev 0,4 kV õhuliin
	- Olemasolev sidetrass
	- Olemasolev sidetrass
	- Olemasolev veetrass
	- Demonteeritav objekt
	- Katastripiir

Märkused: Koordinaadid E-EST97 süsteemis, kõrgused EH2000 süsteemis Katastriüksuste piirid: väljavõte Maa- ja Ruumiametist 16.04.2025. Kihil "PIIR" esitatud piirjoonte asukohad on informatiivsed.			
TÖÖ NR	13481G	OBJEKT	Rõuge - Sänna 10 kV fiider 1. etapp
TÖÖ KOOD	IP7494-K1	AADDRESS	Võru maakond Rõuge vald Rõuge alevik ja Handimiku küla
KOOSTAS	M. Mändla	FAIL	13481G geolus
KONTROLLIS	M. Sepp	MÕÕTKAVA	1:500
MÕÖDISTATUD	08.04.25	LEHT	1 / 4
		JOONIS	Geodeetiline alusplaan

**Kirjanurk**

TEL003987 EEG000316 EEP004848  
yld@kirjanurk.ee, rg-kood 12592543  
Lossi 33 Põltsamaa linn Jõgevamaa 48104

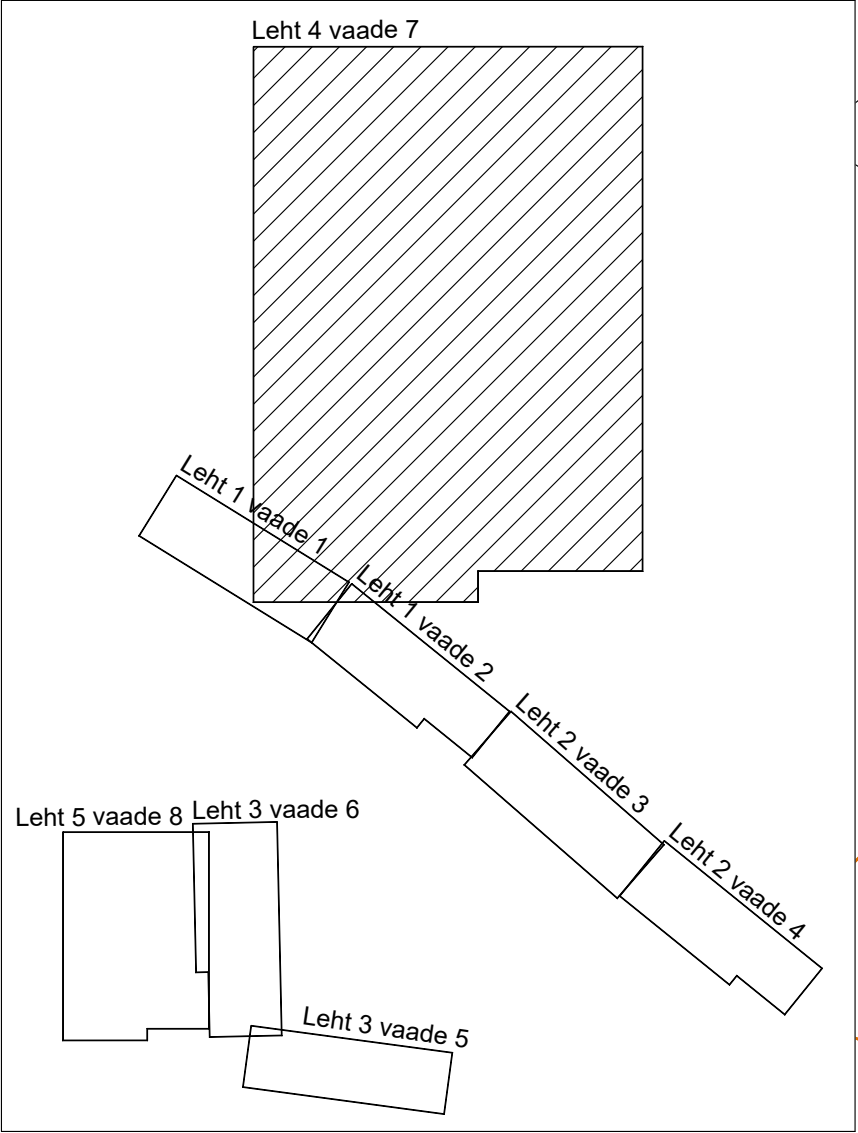
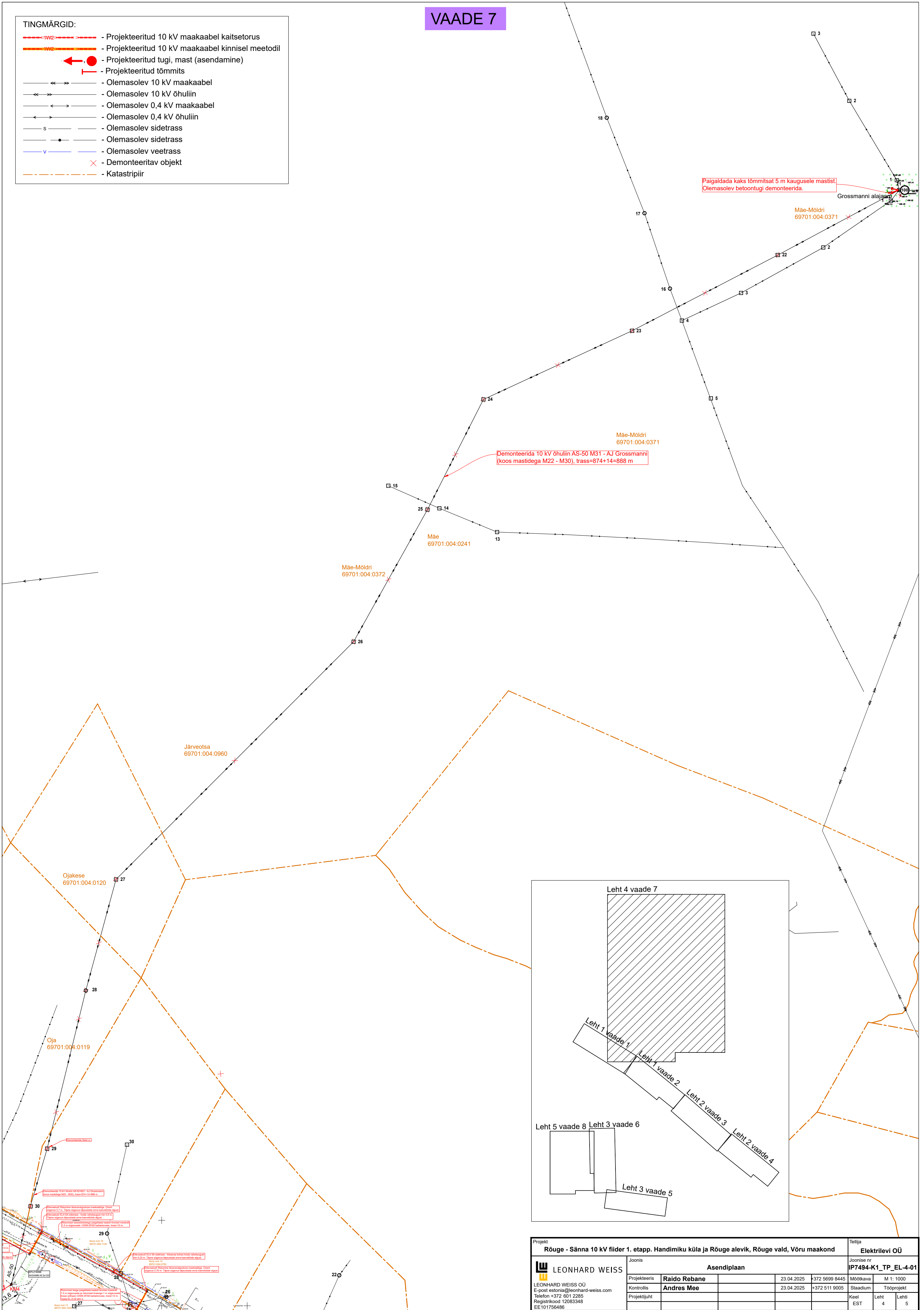
Projekt <b>Rõuge - Sänna 10 kV fiider 1. etapp. Handimiku küla ja Rõuge alevik, Rõuge vald, Võru maakond</b>				Tellija <b>Elektrilevi OÜ</b>	
LEONHARD WEISS		Joonise nr <b>IP7494-K1_TP_EL-4-01</b>		Mõõtkaava M 1: 500	
Projektieeris	<b>Raido Rebane</b>	23.04.2025	+372 5699 8445	Mõõtkaava	M 1: 500
Kontrollis	<b>Andres Mee</b>	23.04.2025	+372 511 9005	Staadium	Tooprojekt
Projekti juht				Keel	Leht
				EST	2
					5





VAADE 7

- TINGMÄRGID:
- Projekteeritud 10 kV maakaabel kaitsetorus
  - Projekteeritud 10 kV maakaabel kinnisel meetodil
  - Projekteeritud tugi, mast (asendamine)
  - Projekteeritud tõmmitis
  - Olemasolev 10 kV maakaabel
  - Olemasolev 10 kV õhuliin
  - Olemasolev 0,4 kV maakaabel
  - Olemasolev 0,4 kV õhuliin
  - Olemasolev sidetrass
  - Olemasolev sidetrass
  - Olemasolev veetrass
  - Demonteeritav objekt
  - Katastripiir



Projekt				Tellija			
Rõuge - Säina 10 kV liider 1. etapp. Handimiku küla ja Rõuge alevik, Rõuge vald, Võru maakond				Elektrilevi OÜ			
Joonis				Joonise nr			
Asendiplaan				IP7494-K1_TP_EL-4-01			
Projekteeris	Raido Rebane		23.04.2025	+372 5699 8445	Mõõtka	M 1: 1000	
Kontrollis	Andres Mee		23.04.2025	+372 511 9005	Staadium	Tööprojekt	
Projekti juht					Keel	Leht	Lehti
					EST	4	5

LEONHARD WEISS OÜ

E-post: estonia@leonhard-weiss.com

Telefon: +372 601 2285

Registrikood: 12083348

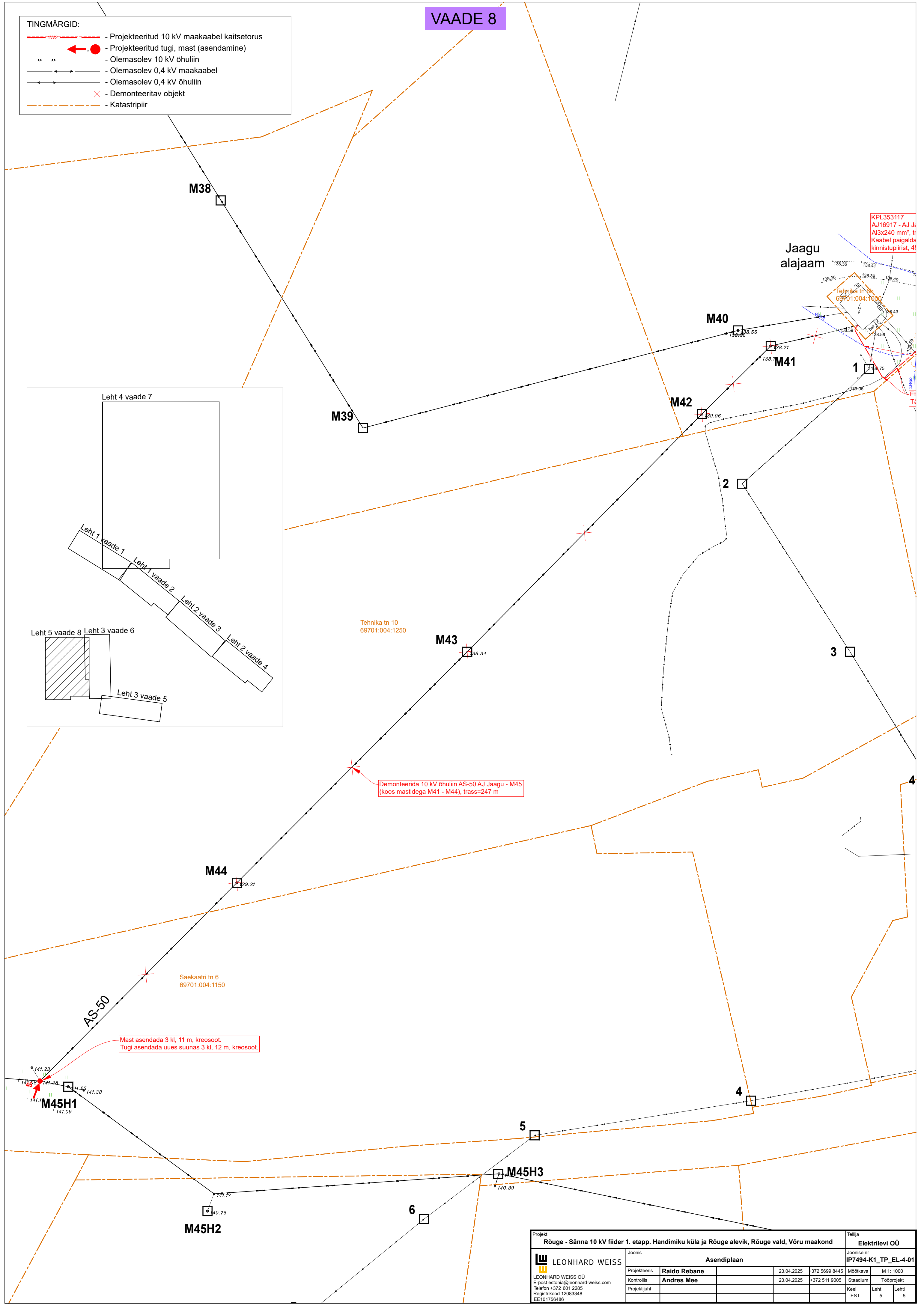
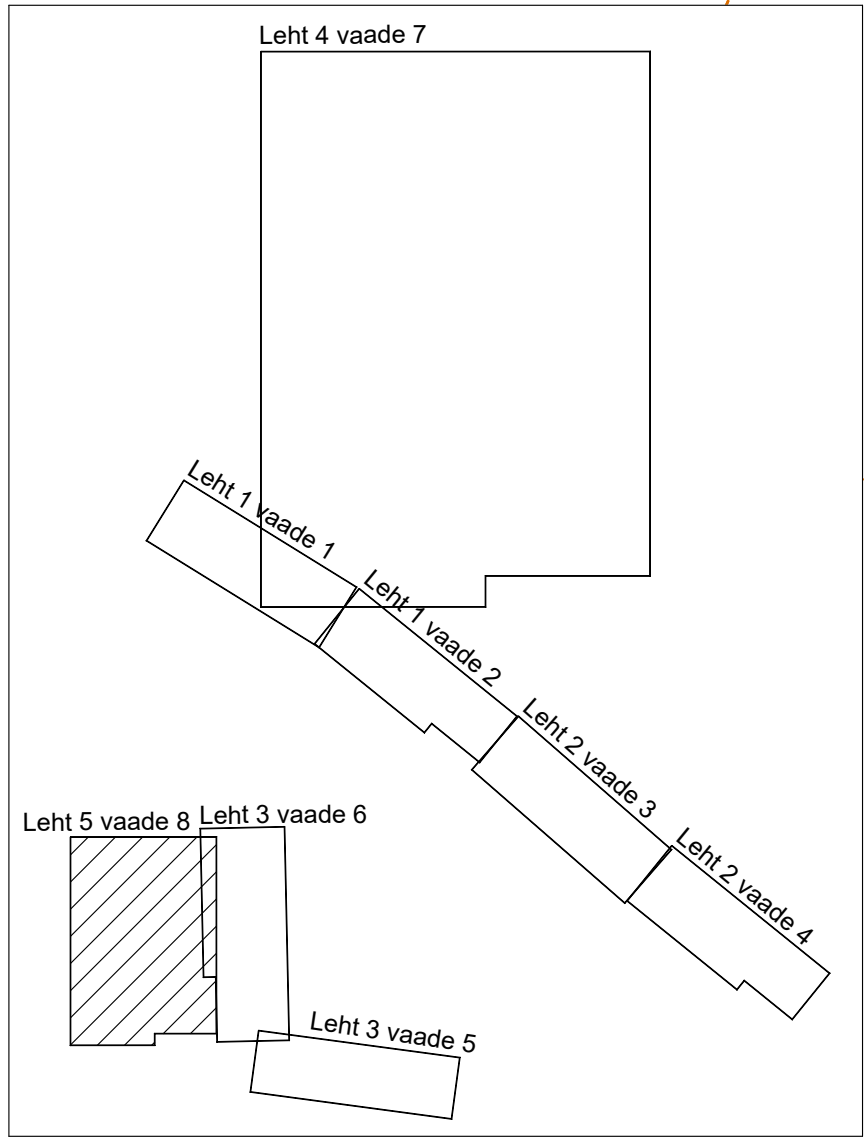
EE101756486



VAADE 8

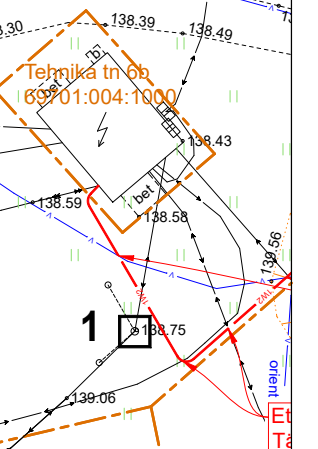
TINGMÄRGID:

- Projekteeritud 10 kV maakaabel kaitsetorus
- Projekteeritud tugi, mast (asendamine)
- Olemasolev 10 kV õhuliin
- Olemasolev 0,4 kV maakaabel
- Olemasolev 0,4 kV õhuliin
- Demonteeritav objekt
- Katastripiir



KPL353117  
AJ16917 - AJ Ja  
Al3x240 mm², tr  
Kaabel paigalda  
kinnistupiirist, 4

Jaagu  
alajaam



Demonteerida 10 kV õhuliin AS-50 AJ Jaagu - M45  
(koos mastidega M41 - M44), trass=247 m

Mast asendada 3 kl, 11 m, kreosoot.  
Tugi asendada uues suunas 3 kl, 12 m, kreosoot.

Projekt <b>Rõuge - Säenna 10 kV liider 1. etapp. Handimiku küla ja Rõuge alevik, Rõuge vald, Võru maakond</b>				Tellija <b>Elektrilevi OÜ</b>	
Joonis <b>Asendiplaan</b>				Joonise nr <b>IP7494-K1_TP_EL-4-01</b>	
Projekteeris	<b>Raido Rebane</b>		23.04.2025	+372 5699 8445	Mõõtkaava M 1: 1000
Kontrollis	<b>Andres Mee</b>		23.04.2025	+372 511 9005	Staadium Tööprojekt
Projekti juht					Keel EST
LEONHARD WEISS OÜ E-post: estonia@leonhard-weiss.com Telefon: +372 601 2285 Registrikood: 12083348 EE101756486				Leht 5	Lehti 5